

# Sondage : Antenne téléphonie mobile

Afin d'améliorer la couverture en téléphonie mobile de notre territoire, l'installation d'une nouvelle antenne est envisagée et nécessite votre avis. Jusqu'au 13 avril 2025, répondez au sondage en ligne.



## Téléphonie mobile

### Nouvelle antenne : donnez-nous votre avis...

Actuellement, notre commune est en partie couverte par une seule antenne située au Nord, en bordure de forêt, tout près du pont de l'A13. Deux opérateurs y sont présents dont Orange.

Une seconde située à l'Ouest, à l'entrée de la ferme Théart, couvre principalement la commune de Feucherolles (opérateur Free). Par conséquent une grande partie de notre territoire est très mal desservie : cœur de village et zone Sud notamment.

A l'écoute de nombreux habitants sollicitant une couverture mobile plus efficace, la mairie envisage la pose d'une antenne supplémentaire. Idéalement, cette dernière doit être assez éloignée des habitations et la moins visible possible tout en étant efficace.

### Deux sites ont été identifiés :

1. Côté Sud-Est en lisière de forêt. Distance des premières habitations : 130 mètres. Avantage : peu visible sur fond de forêt. Inconvénient : suite à une première approche de la part de la Mairie concernant ce site, la Mission Régionale d'Autorité Environnementale (MRAE) conditionne l'implantation d'une antenne à une étude environnementale d'impact sur la faune et la flore d'une durée minimum d'un an et dont le résultat n'est pas prévisible. Cette étude est d'un coût non négligeable.
2. Au Sud, près du chemin des Cochons. Distance des premières habitations : 120 mètres. Avantage : peut être posée plus rapidement que côté Sud-Est. Inconvénient : très visible.

Pour ces deux sites, des études d'impact ont été réalisées. Elles indiquent des niveaux d'ondes très inférieurs aux limites réglementaires fixées entre 26 et 61 volts par mètre :

- Côté Sud-Est, les ondes sont mesurées à 3 volts par mètre maximum.
- Côté Sud, les ondes sont mesurées à 2 volts par mètre maximum.

L'opérateur Orange indique que la meilleure couverture 4G est offerte par le site Sud (nous sommes dans l'attente des cartes de couverture pour le site Sud-Est). En bas de page, 2 cartes indiquent la couverture actuelle et la situation projetée après pose d'une antenne. En rouge bonne couverture, en orange couverture moyenne.

Remarques concernant d'autres sites potentiels :

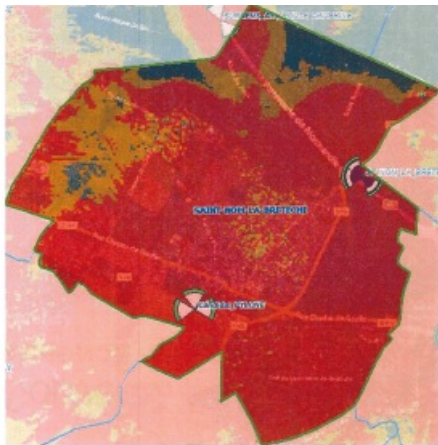
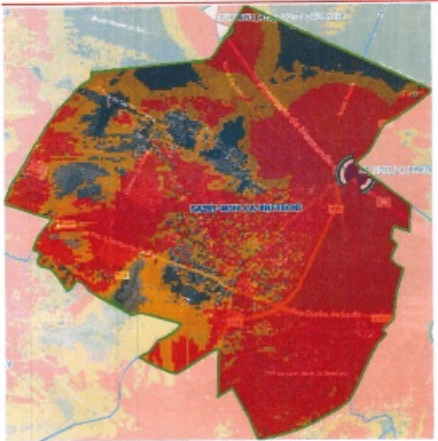
- en forêt : des approches ont été faites pour placer une antenne en forêt. Aujourd'hui il n'est plus autorisé de réaliser ce genre d'équipement en zone protégée.

- route de Villepreux/D98 : questionné sur une éventuelle adaptation de l'antenne située sur cette voie, Orange a indiqué après examen ne pas poursuivre dans cette voie pour des raisons techniques : localisation de l'antenne et relief géographique, implantation dans le site classé de la Plaine de Versailles, site trop éloigné par rapport aux zones à couvrir.

Sachant que ce sujet est polémique, nous vous proposons de répondre à un sondage pour savoir si l'installation d'une antenne supplémentaire vous semble nécessaire ou pas, et si oui, à quel emplacement. Voici le lien et le QR code pour y répondre jusqu'au 13 avril 2025 inclus :

<https://forms.gle/Uw8iLUYMdoibAjf69>

Merci de votre coopération.



Documents

[Plan des implantations possibles](#)

Liens utiles

[Lien pour répondre au sondage](#)